

MAPA DE PASIVOS AMBIENTALES

**GOBIERNO REGIONAL DE CAJAMARCA**  
GERENCIA REGIONAL DE PLANEAMIENTO PRESUPUESTO Y ACONDICIONAMIENTO TERRITORIAL  
SUB GERENCIA DE ACONDICIONAMIENTO TERRITORIAL

Proyecto: **ORDENAMIENTO TERRITORIAL DE LA REGIÓN CAJAMARCA ZONIFICACIÓN ECONÓMICA Y ECOLÓGICA**

MAPA: **PASIVOS AMBIENTALES**

Fuente: Base de Datos de Pasivos Ambientales del MNAM - 2010  
Atlas de Cajamarca - 2007  
EIA - Mina de Gold Fielda la Cima - 2007  
Límites Elaborados por el INEI con Fines Censales, Año 2002

Proyección y Datum: Sistema de Coordenadas Proyectadas: UTM  
Datum Horizontal: WGS 1984  
Zona o Huso Horario: 17 Sur

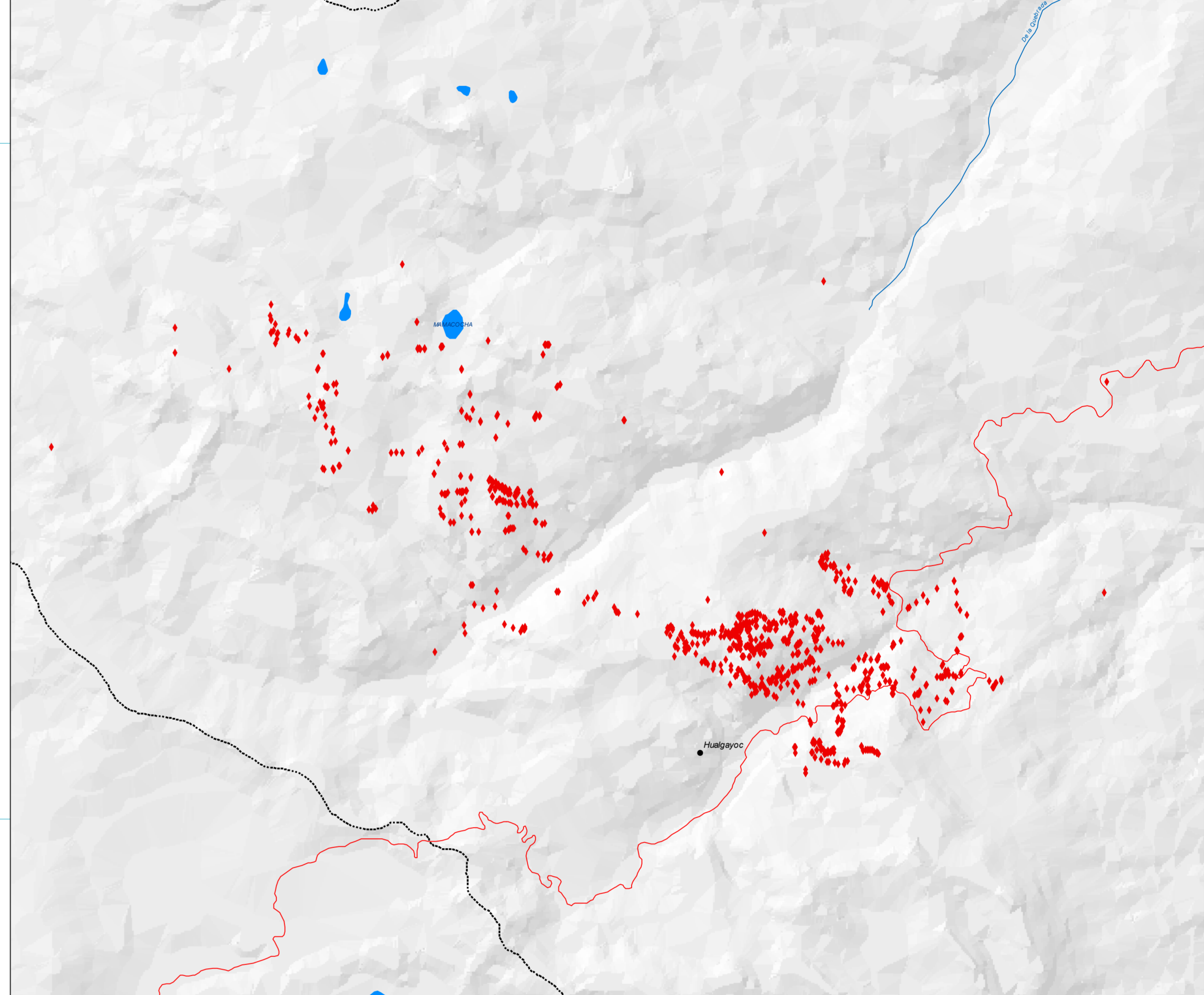
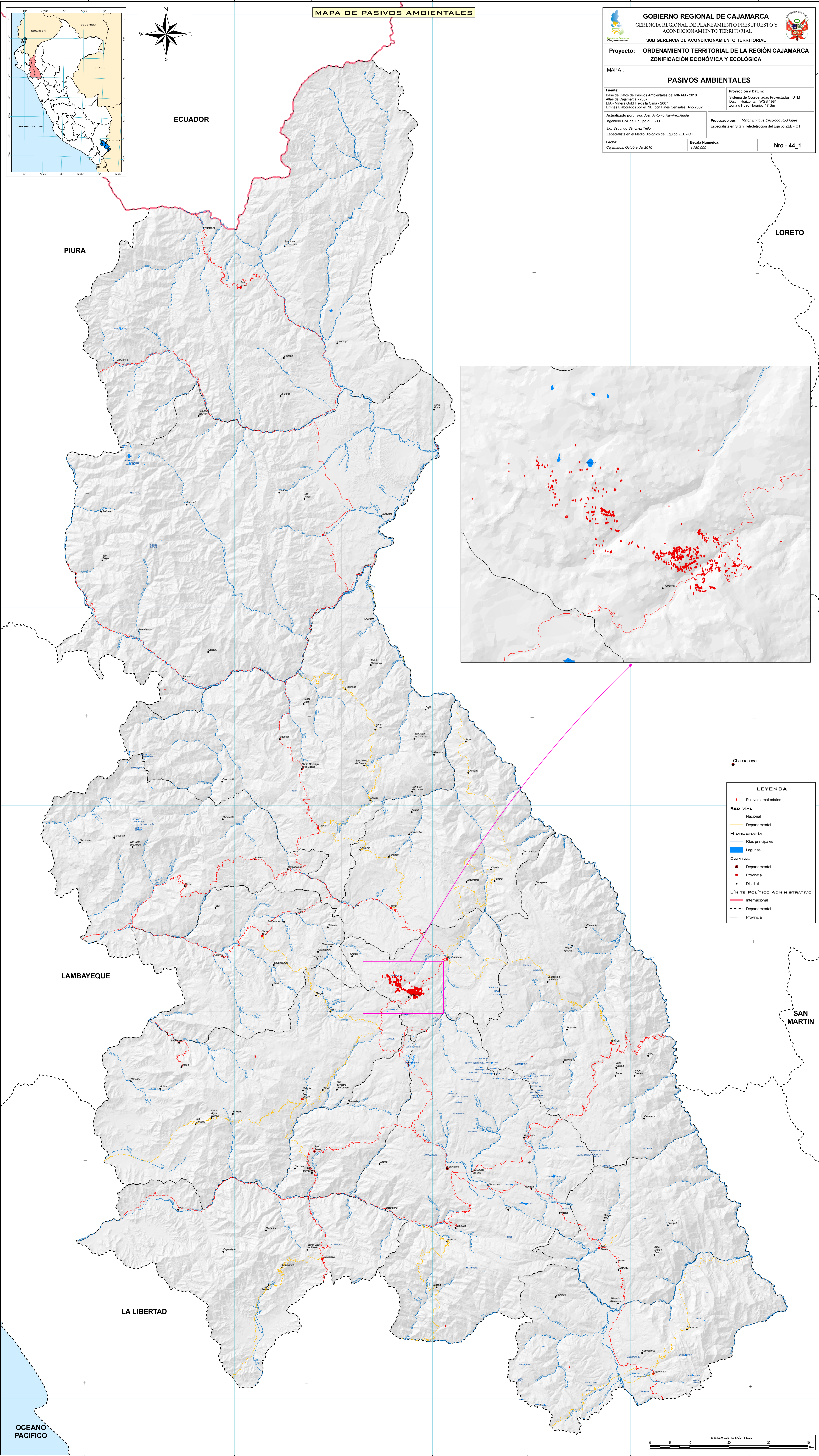
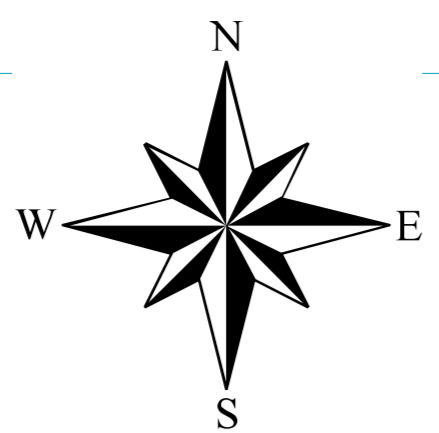
Actualizado por: Ing. Juan Antonio Ramírez Andía  
Ingeniero Civil del Equipo ZEE - OT  
Ing. Segundo Sánchez Tello  
Especialista en el Medio Biológico del Equipo ZEE - OT

Procesado por: Milton Enrique Córdova Rodríguez  
Especialista en SIG y Teledetección del Equipo ZEE - OT

Fecha: Cajamarca, Octubre del 2010

Escala Numérica: 1:250,000

Nro - 44\_1



**LEYENDA**

- Pasivos ambientales (Red dots)
- RED VIAL
  - Nacional (Red line)
  - Departamental (Yellow line)
- HIDROGRAFÍA
  - Ríos principales (Blue line)
  - Lagunas (Blue area)
- CAPITAL
  - Departamental (Red circle)
  - Provincial (Black circle)
  - Distrital (Small black circle)
- LÍMITE POLÍTICO ADMINISTRATIVO
  - Internacional (Dashed red line)
  - Departamental (Dashed black line)
  - Provincial (Dotted black line)

